



Popularização e conservação biocultural de plantas alimentícias silvestres na foz do Rio São Francisco

Prof. Dr. Patrícia Muniz de Medeiros
Universidade Federal de Alagoas

Processo de homogeneização alimentar



Fotos: Pierre Bamin, Melissa Askew e Phoenix Han (Unsplash)

Plantas alimentícias silvestres

Benefícios

Nutricionais

Ecológicos

Socioeconômicos



Por que elas não são populares?

Desconhecimento, tabus culturais, neofobia alimentar, falta de informações sobre segurança e qualidade nutricional, disponibilidade nos mercados etc.

Desafios

A close-up photograph of a person's hand holding a cluster of small, round, orange-red fruits. In the background, a branch of a similar plant with green leaves and unripe, yellowish-green fruits is visible. The image is overlaid with text boxes and a title.

Subvalorização da atividade extrativista

Ênfase da ciência em aspectos negativos do extrativismo de plantas alimentícias silvestres

Aspectos fundiários

Foto: Élide Santos

O papel da etnobiologia

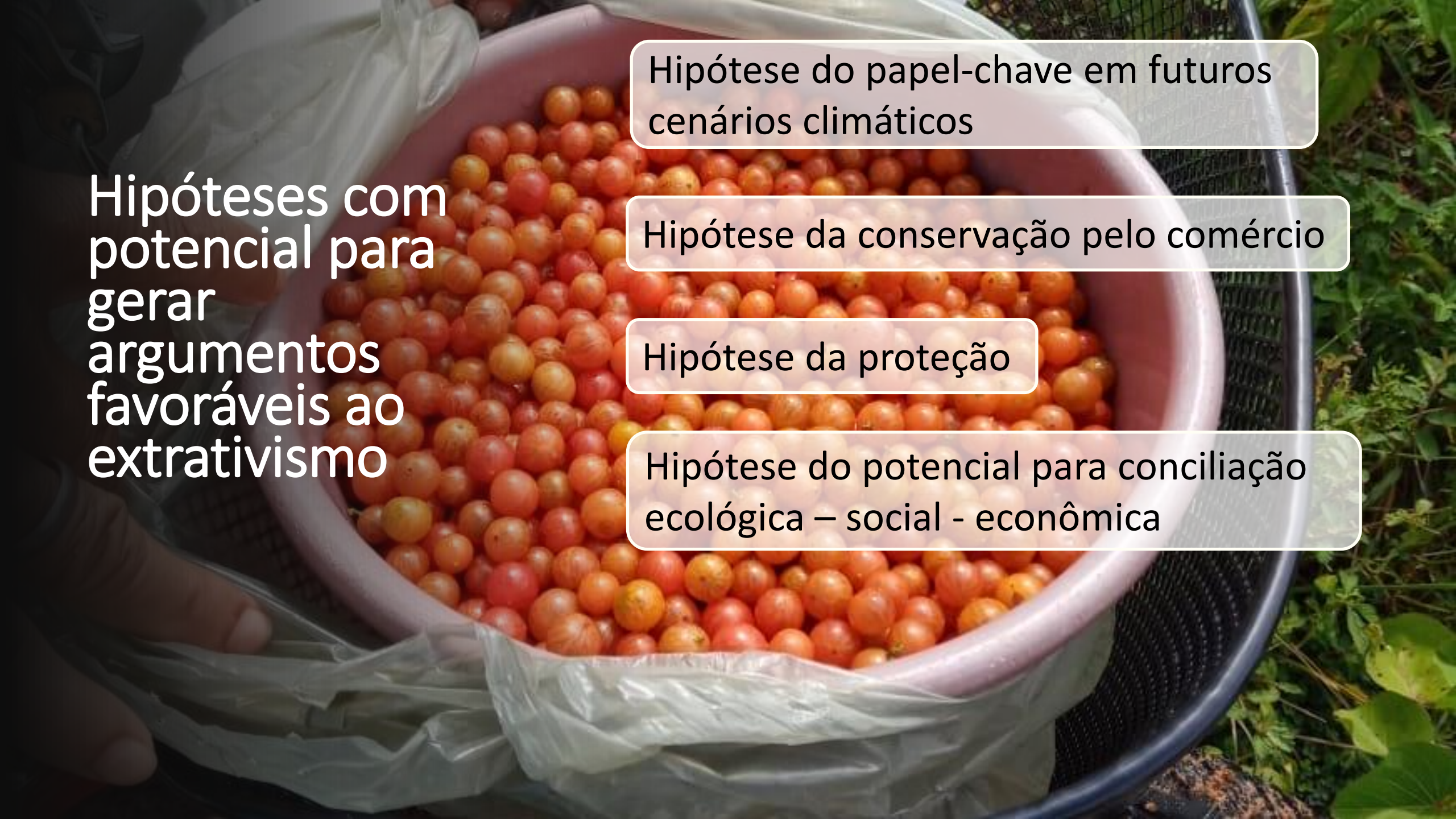
Gerar conhecimentos com potencial para fortalecer e valorizar a atividade de extrativismo sustentável

Gerar conhecimentos que apoiem a expansão sustentável do extrativismo

Estudos interdisciplinares e que perpassam fronteiras

Da base ao topo da cadeia produtiva

Princípios da conservação biocultural

A close-up photograph of a basket filled with ripe, red and orange cherry tomatoes. The basket is lined with a white plastic bag. The background shows green foliage. Overlaid on the image are several text boxes containing Portuguese text.

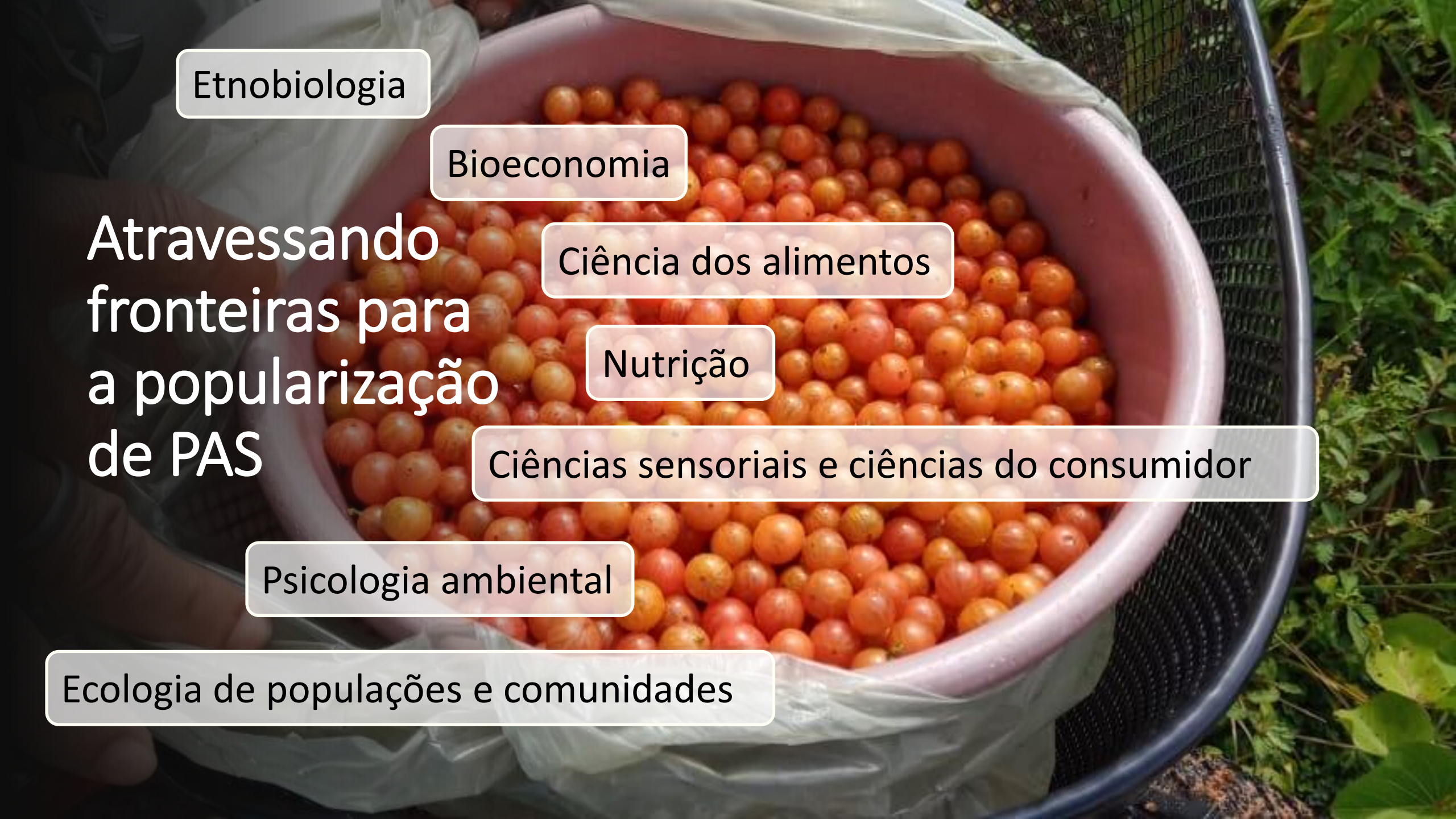
Hipóteses com potencial para gerar argumentos favoráveis ao extrativismo

Hipótese do papel-chave em futuros cenários climáticos

Hipótese da conservação pelo comércio

Hipótese da proteção

Hipótese do potencial para conciliação ecológica – social - econômica



Etnobiologia

Bioeconomia

Atravessando fronteiras para a popularização de PAS

Ciência dos alimentos

Nutrição

Ciências sensoriais e ciências do consumidor

Psicologia ambiental

Ecologia de populações e comunidades

Hipótese do papel-chave em futuros cenários climáticos



Oito oficinas em povoados de Piaçabuçu-AL

Ranqueamento dos cinco produtos mais importantes em cada atividade (agricultura, pesca e extrativismo)

Gráfico histórico (perdas de produção em anos climaticamente atípicos)

Hipótese do papel-chave em futuros cenários climáticos

Principais produtos (ambientes terrestres)

Agricultura	Extrativismo
Macaxeira (7)	Cambuí (8)
Banana (5)	Cajú (8)
Maracujá (4)	Aroeira (6)



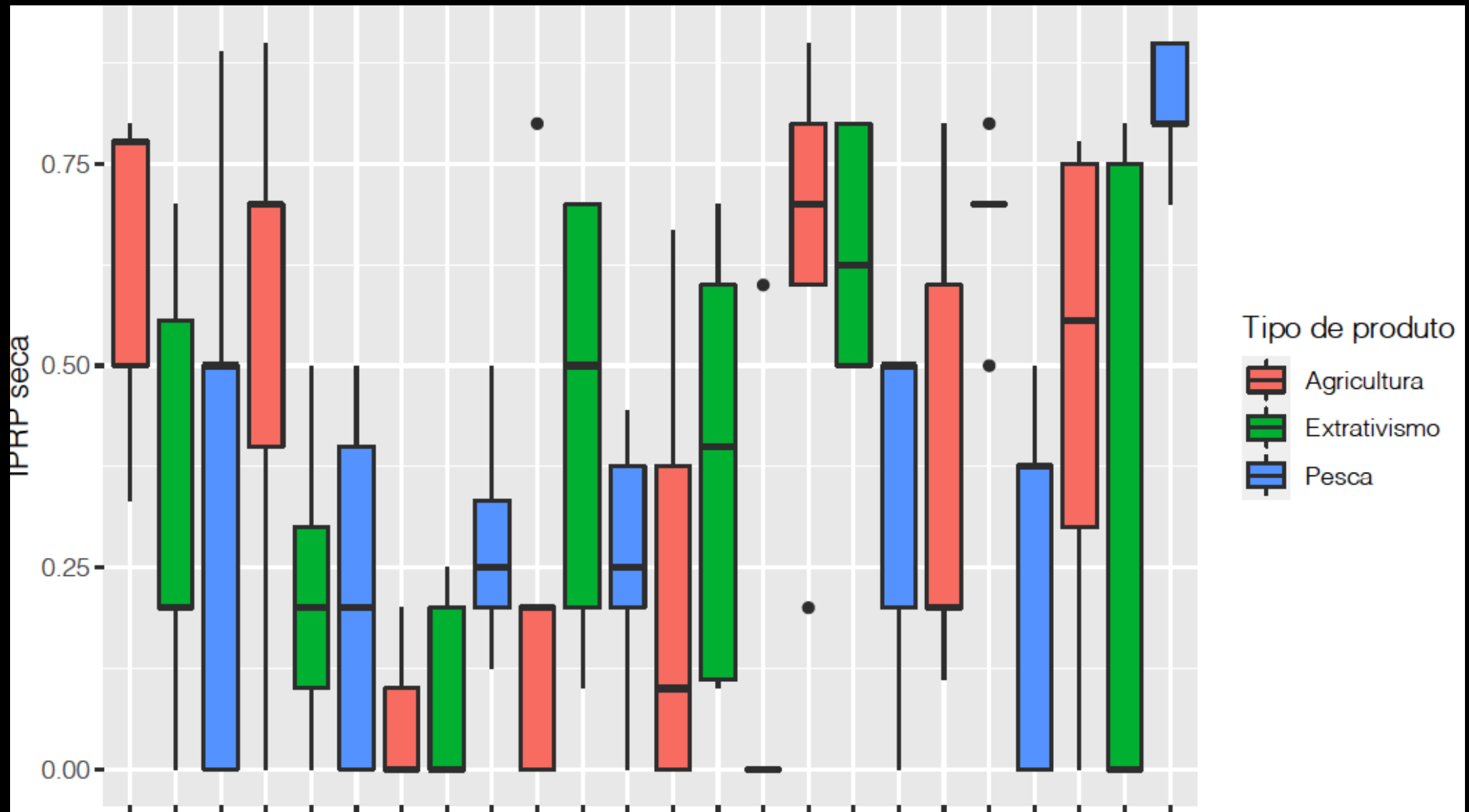
Produtos com mais perdas em anos secos

Agricultura	Extrativismo
Feijão de corda (0.83)	Cambuí (0,73)
Tomate (0.75)	Aroeira (0.48)
Milho (0.7)	Cajú (0,42)

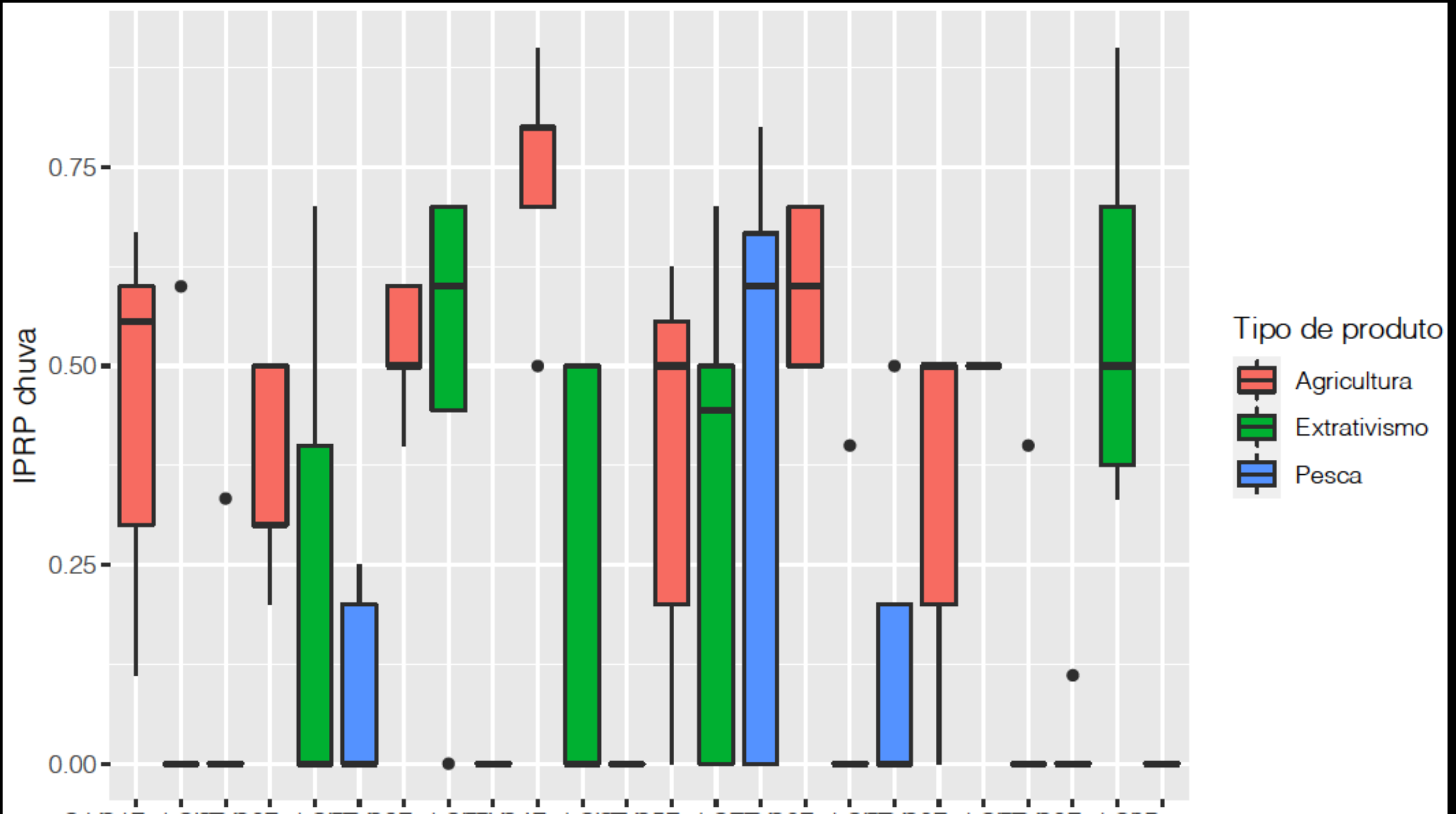
Produtos com mais perdas em anos chuvosos

Agricultura	Extrativismo
Melancia (0.76)	Aroeira (0.53)
Feijão (0.67)	Coco piaçaba (0.53)
Inhame (0.6)	Cajú (0.5)

Hipótese do papel-chave em futuros cenários climáticos



Hipótese do papel-chave em futuros cenários climáticos



Programa de popularização

Guiado pelos resultados das pesquisas

Quatro grupos de estratégias

- Degustação
- Minicursos de capacitação
- Concurso de culinária PANC na Pança
- Material audiovisual

ETHNOSCIENTIA

ETHNOSCIENTIA V. 5, 2020

www.ethnoscientia.com

ISSN: 2448-1998

D.O.I.: 10.22276/ethnoscientia.v5i1.326



Relato de Caso

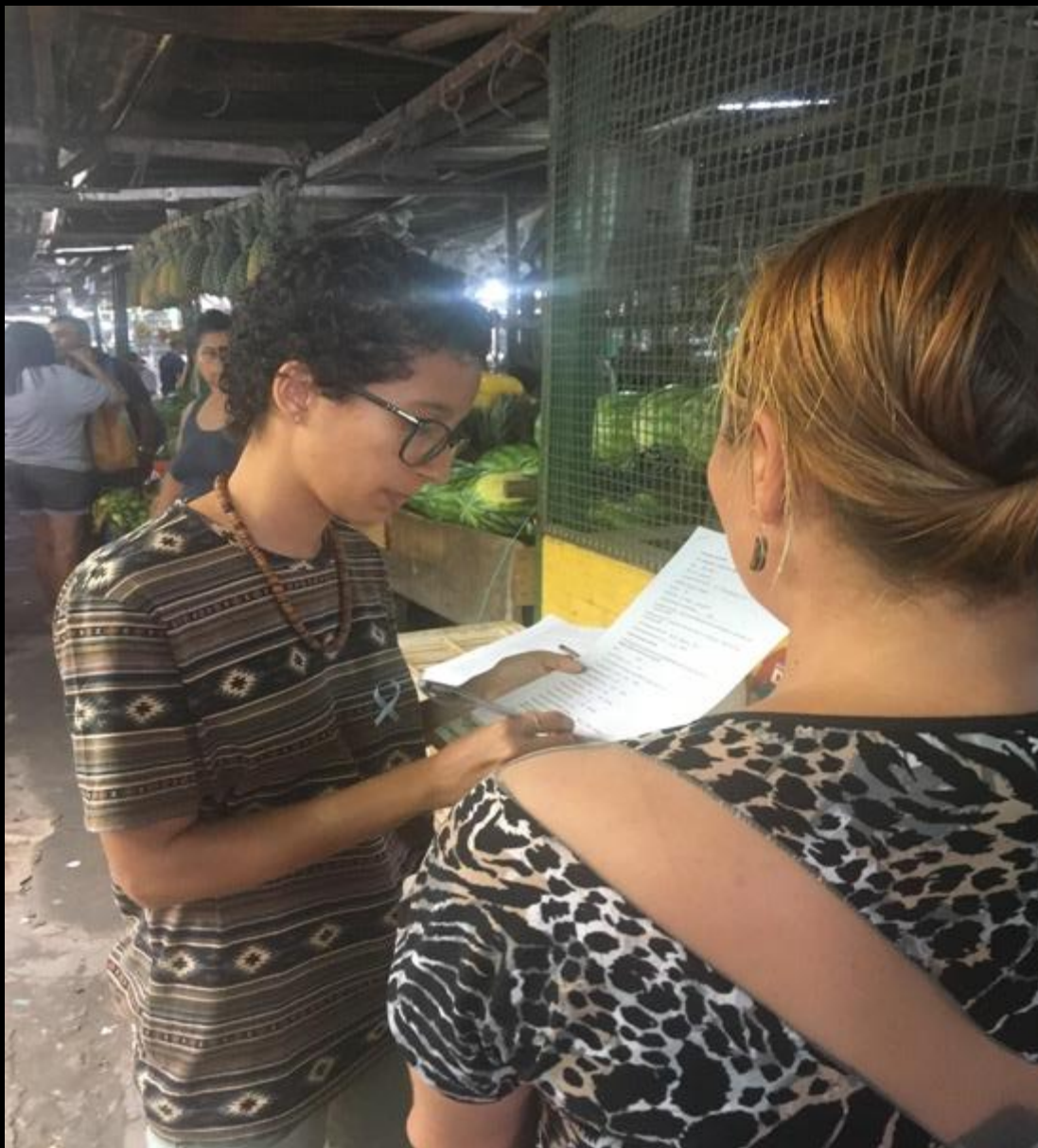
EXPERIÊNCIAS DE POPULARIZAÇÃO DE PLANTAS ALIMENTÍCIAS NÃO CONVENCIONAIS NO ESTADO DE ALAGOAS, BRASIL

POPULARIZATION EXPERIENCES OF UNCONVENTIONAL FOOD PLANTS IN THE STATE OF ALAGOAS, BRAZIL

Gabriela Maria Cota dos SANTOS¹, Déborah Monteiro BARBOSA¹, Élide Monique da Costa SANTOS¹, Danúbia Lins GOMES¹, Rafael Ricardo Vasconcelos da SILVA¹, Patrícia Muniz de MEDEIROS^{1*}

¹ Universidade Federal de Alagoas, Campus de Engenharias e de Ciências Agrárias, Laboratório de Ecologia, Conservação e Evolução Biocultural
*patricia.medeiros@ceca.ufal.br

Degustação



Minicursos



Concurso



Material audiovisual/mídias sociais



LECEB UFAL

99 inscritos

INSCRITO



INÍCIO

VÍDEOS

PLAYLISTS

CANAIS

DISCUSSÃO

SOBRE



Envios



REPRODUZIR TODOS



Teste

21 visualizações •
Transmitido há 8 meses



Jenipapo - Receitas de Bolo
e Suco

436 visualizações • há 1 ano



Associação Aroeira -
Extrativismo e...

479 visualizações • há 1 ano



Conhecendo as PANC -
Popularização das Plantas...

235 visualizações • há 1 ano



Concurso PANC na Pança

67 visualizações • há 1 ano

Aplicativo Quero PANC



Local criteria for the selection of wild food plants for consumption and sale in Alagoas, Brazil

Danúbia Lins Gomes¹, Rita Paula dos Santos Ferreira¹, Élide Monique da Costa Santos¹, Rafael Ricardo Vasconcelos da Silva¹, Patrícia Muniz de Medeiros^{1*}

Heliyon 7 (2021) e06731

Contents lists available at [ScienceDirect](#)

CellPress

Heliyon

journal homepage: www.cell.com/heliyon



Research article

Does the label 'unconventional food plant' influence food acceptance by potential consumers? A first approach



Déborah Monteiro Barbosa, Gabriela Maria Cota dos Santos, Danúbia Lins Gomes, Élide Monique da Costa Santos, Rafael Ricardo Vasconcelos da Silva, Patrícia Muniz de Medeiros*

Universidade Federal de Alagoas, Campus de Engenharias e Ciências Agrárias. BR-104, Rio Largo, AL, 57100-000, Brazil

Wild Food Plant Popularization and Biocultural Conservation: Challenges and Perspectives



Patrícia Muniz de Medeiros, Déborah Monteiro Barbosa, Gabriela Maria Cota dos Santos, and Rafael Ricardo Vasconcelos da Silva



Nossa equipe



patricia.medeiros@ceca.ufal.br