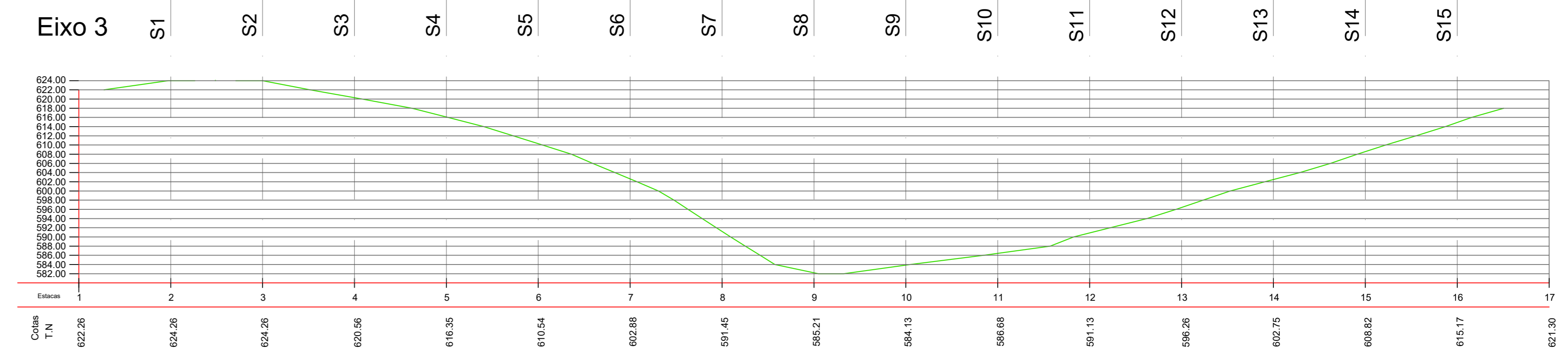
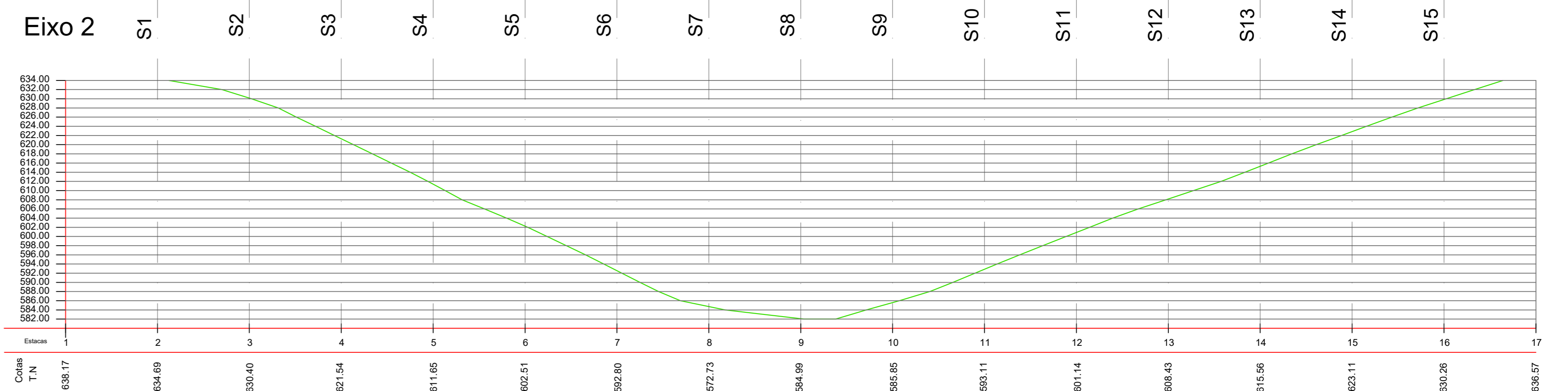
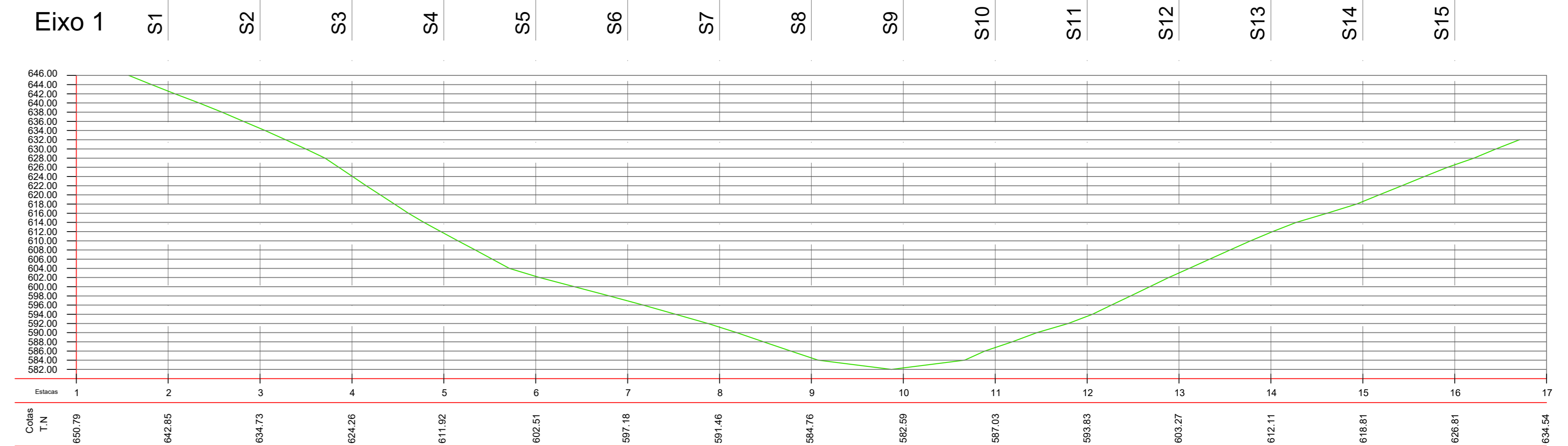
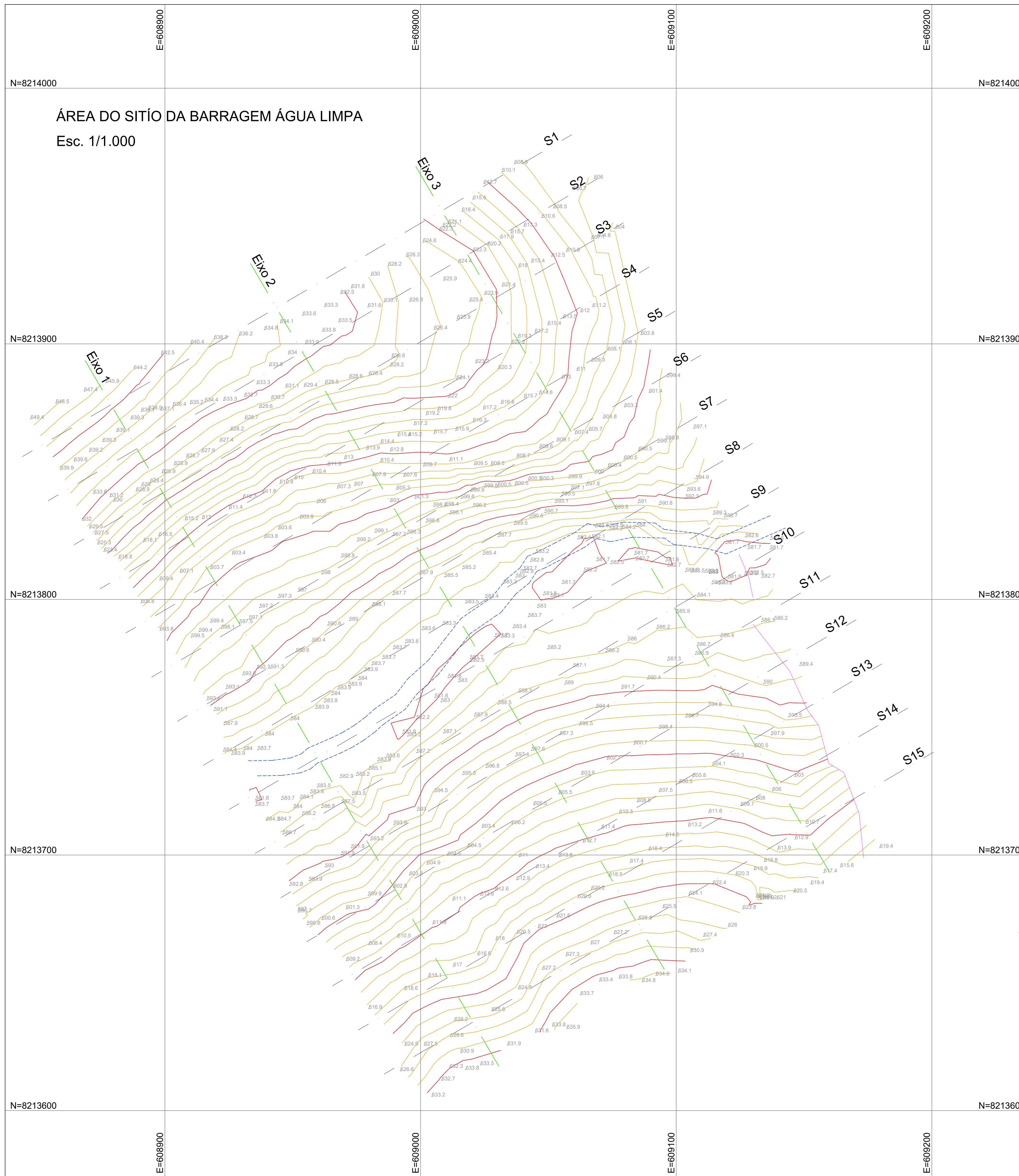


SITUAÇÕES CARTOGRÁFICAS COMPLEMENTARES  
 SISTEMA GEODÉSICO DE REFERÊNCIA: SIRGAS2000  
 PROJEÇÃO UNIVERSAL TRANSVERSA DE MERCATOR - UTM  
 FUSO: 23 / MERIDIANO CENTRAL: 45° W. Gr.

SEÇÕES LONGITUDINAIS  
 Esc. 1/1.000



**Legenda**

- Curso d'água
- Curvas mestras (10 em 10 m)
- Curvas intermediárias (2 em 2 m)
- Grota
- Seção longitudinal
- Seção transversal
- Edificação

Empreendimento: <b>AGÊNCIA PEIXE VIVO</b> AGÊNCIA DE BACIA HIDROGRÁFICA			
Conteúdo: Planta de locação dos três eixos barráveis e as seções transversais.			
Projeto: OBRAS E SERVIÇOS PARA A RECUPERAÇÃO HIDROAMBIENTAL NA BACIA DO RIO VERDE GRANDE, MUNICÍPIO DE MIRABELA/MG			
Municípios: Montes Claros / Mirabela	Estado: Minas Gerais	Denominação: Barramento Água Limpa	
Escala: 1:1.000	Formato: A1	Data: Julho de 2021	
Localização: Rio Canabrava			Folha: 01
Empresa responsável pela elaboração: <b>SASDELLI CONSULTORIA E PLANEJAMENTO AMBIENTAL LTDA</b> <small>SASDELLI LTDA Planejamento e Consultoria Ambiental</small>			
Membro da equipe técnica: José Henrique dos Santos	Formação: Engenheiro Civil CREA MG 148238/D	Atuação no projeto: Engenheiro Civil	
João Marcos Rezende Sasdelli Gonçalves	Engenheiro Florestal CREA MG 207756/D	Topógrafo	
Ana Carolina Toledo Rocha Sasdelli	Engenheira Ambiental CREA MG 251055/D	Mobilizador social	