

# PARCERIA PELO DESENVOLVIMENTO SUSTENTÁVEL



**III Encontro do  
CBHSF E COMITÊS  
AFLUENTES  
SÃO FRANCISCO**



**CBHSF**  
COMITÊ DA BACIA HIDROGRÁFICA  
DO RIO SÃO FRANCISCO  
[www.cbhsaofrancisco.org.br](http://www.cbhsaofrancisco.org.br)

**23/09** BRASÍLIA - DF





***PERSPECTIVAS DE  
DESENVOLVIMENTO  
AGROPECUÁRIO DA REGIÃO DO  
URUCUIA***

***PALESTRANTE:***

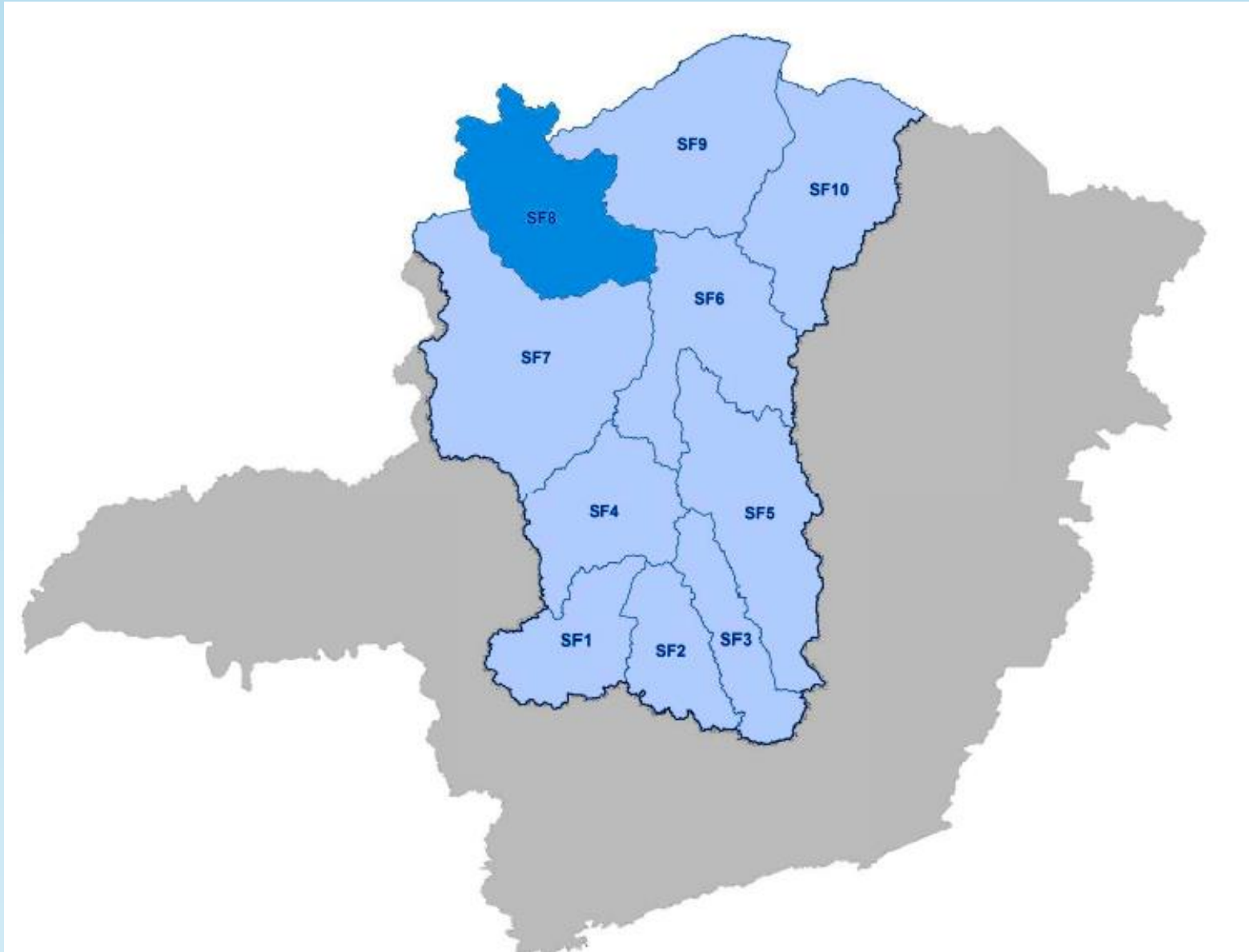
***Terezinha Lopes Santana***

***Data: 23/09/2015***

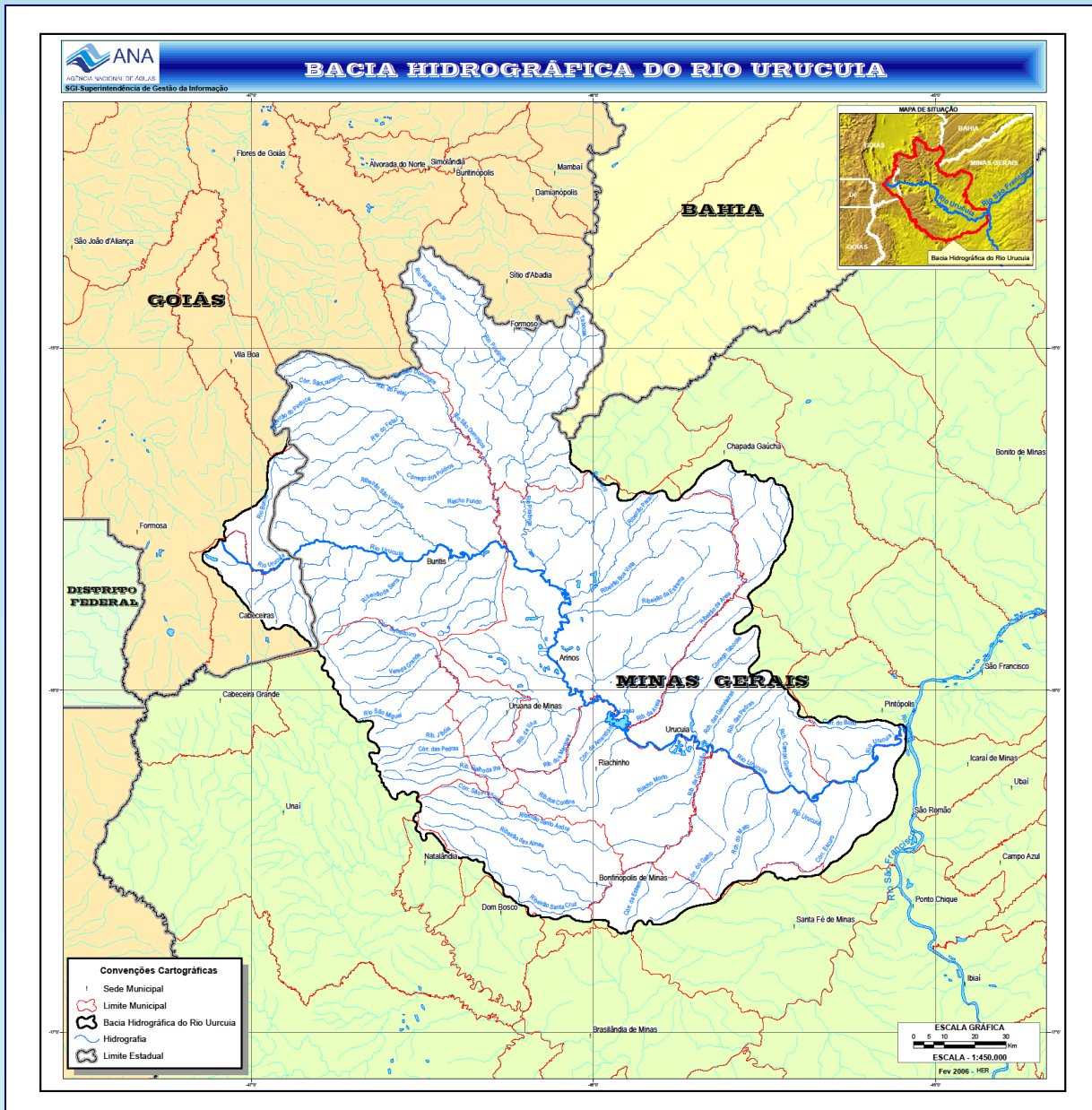
***BRASILIA-DF.***



# ***BACIAS HIDROGRÁFICAS SÃO FRANCISCO***



# Bacia Hidrográfica: Rio Urucuia



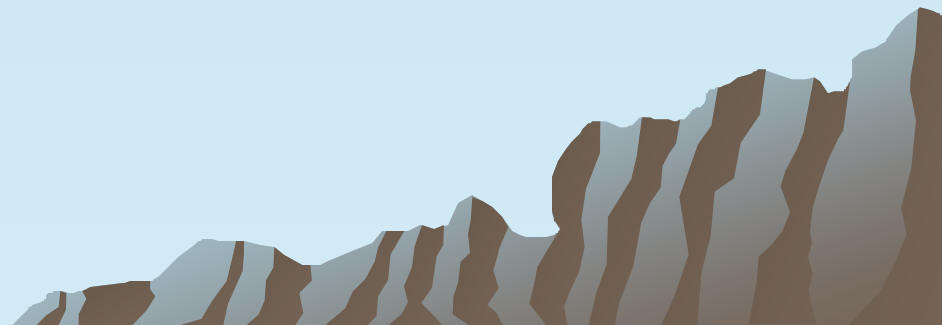
**25.035 km<sup>2</sup>**

# **COMPOSIÇÃO DO CBHURUCUIA**

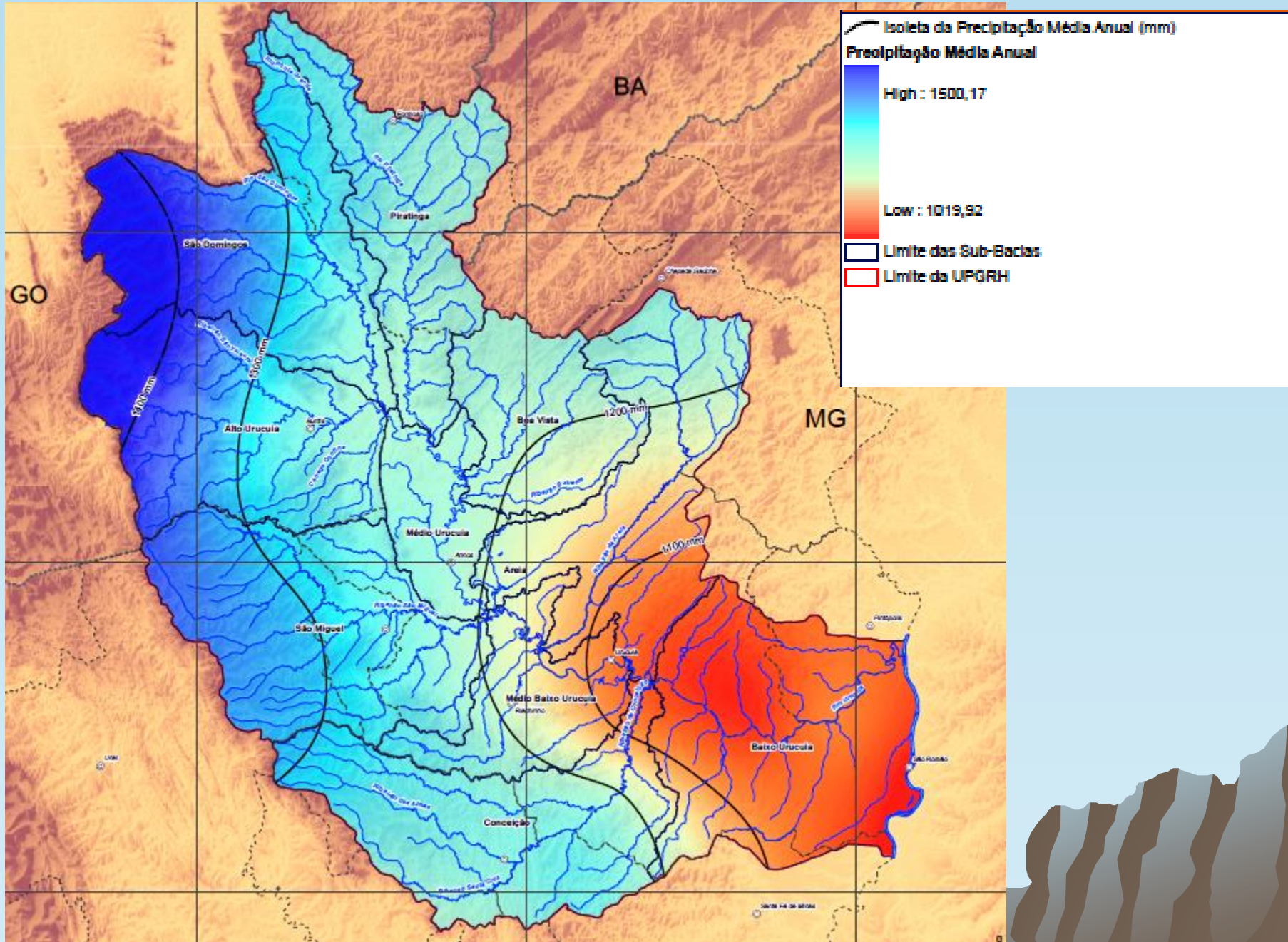
- 1. PODER PÚBLICO ESTADUAL = 6 Tit + 6 Sup**
- 2. PODER PÚBLICO MUNICIPAL = 6 Tit + 6 Sup**
- 3. USUÁRIOS DE ÁGUA = 6 Tit + 6 Sup**
- 4. SOCIEDADE CIVIL ORGANIZADA = 6 Tit + 6 Sup**

**24 TITULARES**

**24 SUPLENTES**



# PRECIPITAÇÃO MÉDIA ANUAL



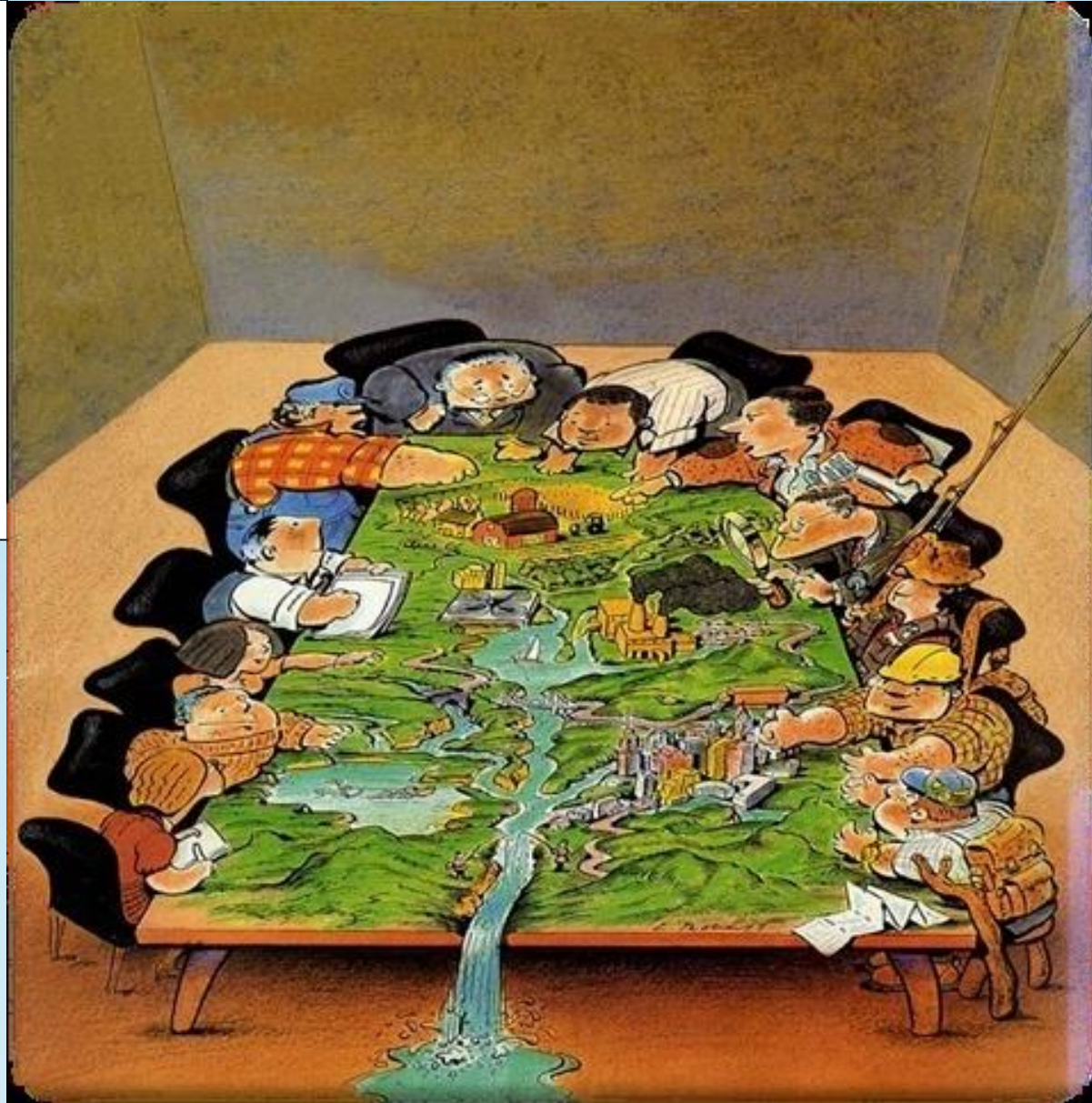
# INSTRUMENTOS: *de Gestão.*



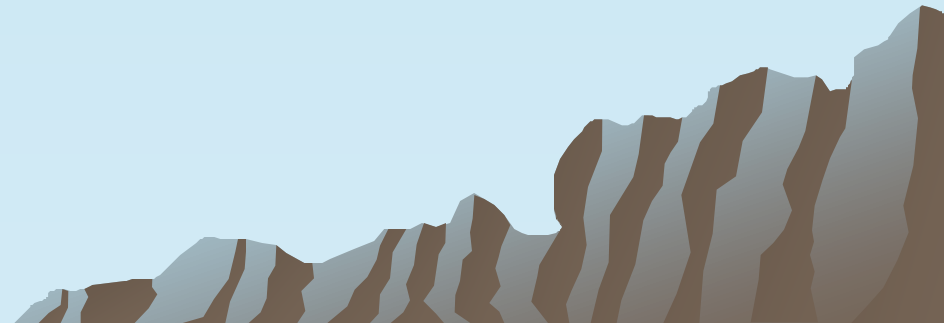
Descentralizada e  
Participativa



Deliberativo e  
Normativo




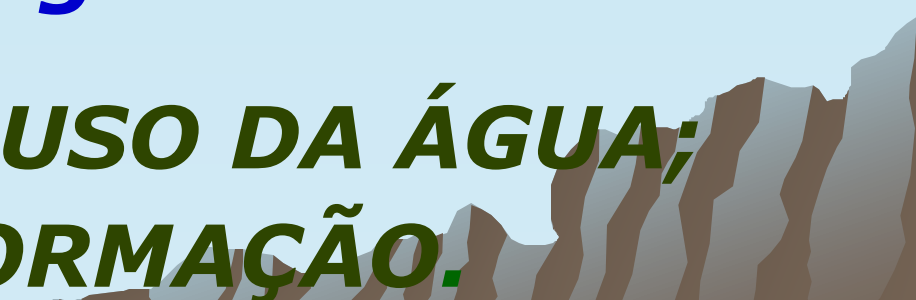
**INDUTORES DO**  
**DESENVOLVIMENTO**  
**SUSTENTÁVEL DO NOROESTE**  
**DE MINAS.**






# **DESENVOLVIMENTO ECONÔMICO**

- **Maior perímetro irrigado da América Latina.**
  - **Destaque Estadual e nacional na produção de cereais.**
  - **Destaque no cooperativismo e produção de leite.**
- 

- Plano Diretor de recursos hídricos;
  - Plano Diretor de irrigação;
  - Enquadramento de corpos de águas;
  - Outorga de Água;
  - Licenciamento Ambiental;
  - Zoneamento Ecológico e Econômico
  - **COBRANÇA PELO USO DA ÁGUA;**
  - **SISTEMA DE INFORMAÇÃO.**
- 

# ÁREAS– *Gestão Integrada*

- *Paracatu* = 41.528 km<sup>2</sup>
  - *Urucuia* = 25.035 km<sup>2</sup>
  - *Carinhanha* = 13.490 m<sup>3</sup>/s
  - *Pandeiros, Pardo e Manga* = 3.372 km<sup>2</sup>
  - SÃO MARCOS = 7.500 km<sup>2</sup>
  - **TOTAL** = 83.425 km<sup>2</sup> + 7.500 km<sup>2</sup>
- 

# VAZÕES – Integrar para ter força

➤ **Paracatu = 394,5 m<sup>3</sup>/s**

➤ **Urucuia = 247,4 m<sup>3</sup>/s**     SOMA: 924,40 m<sup>3</sup>/s

➤ **Carinhanha = 160,1 m<sup>3</sup>/s**

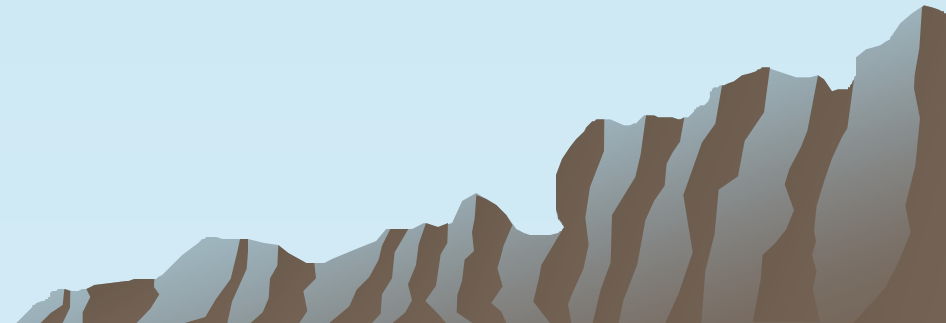
➤ **Pandeiros, Pardo e Manga = 122,4 m<sup>3</sup>/s**

➤ **RIO SÃO FRANCISCO = 2.850,6 m<sup>3</sup>/s**

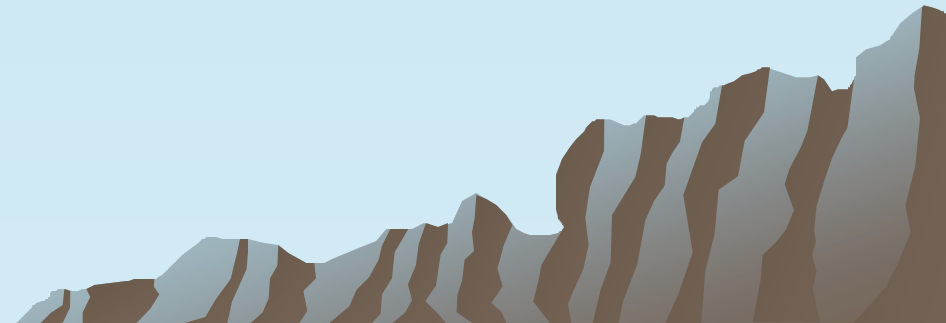


# **DIFICULDADES ATUAIS**

➤ **Escassez e Poluição das águas**

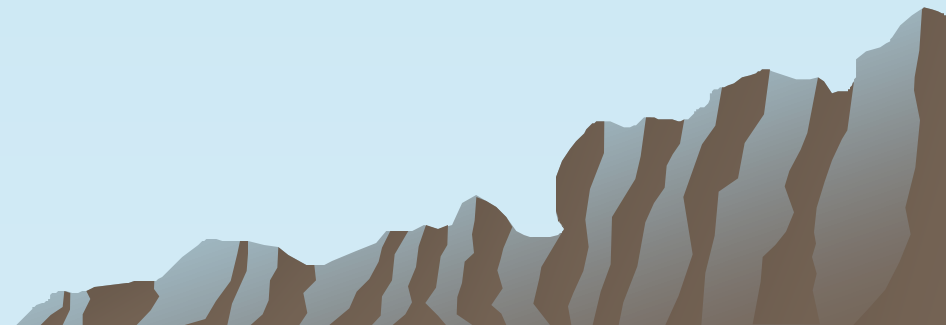


**DEVO FAZER UM *DIAGNÓSTICO***  
**CORRETO DA ATUAL**  
**CONJUNTURA**



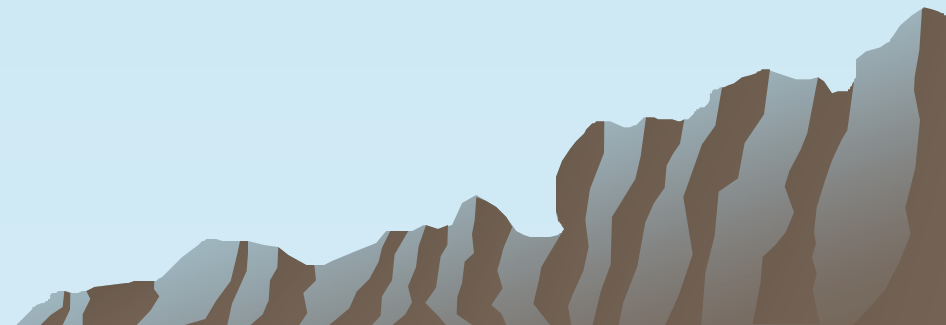
# **PRIMEIRA GRANDE LIÇÃO**

**ESTAMOS BUSCANDO SOLUÇÕES**  
**BASEADOS APENAS NAS**  
**CONSEQUÊNCIAS.**



# **SEGUNDA GRANDE LIÇÃO**

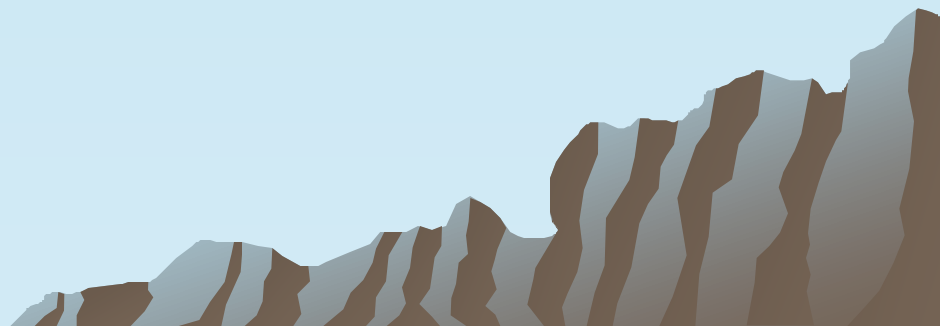
**DISCUTEM-SE ASSUNTOS FOCADOS  
APENAS NA **DEMANDA** E NÃO NA  
**OFERTA DE ÁGUA** .**





# **TERCEIRA GRANDE LIÇÃO**

**IMPLANTAMOS AÇÕES INSUFICIENTES,  
ISOLADAS, FRAGMENTADAS,  
DISTANTE DA REALIDADE.**



**DESENVOLVER RACIOCÍNIO de:**

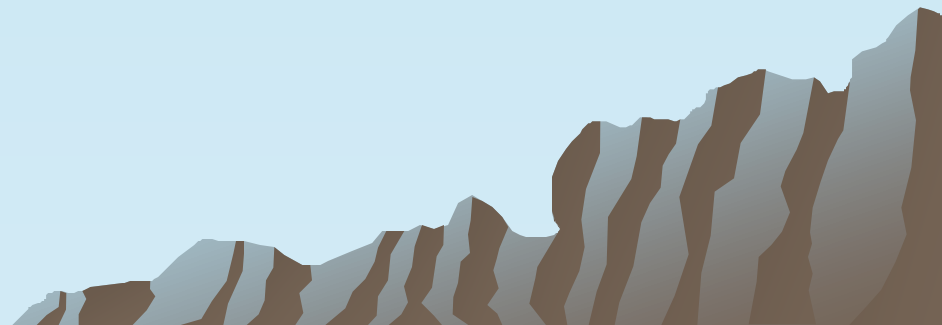
***Causa e Efeito***



**TOMAR UMA DECISÃO CORRETA !**

**PROBLEMAS**

**AMBIENTAIS E**  
**ESTRUTURAIS**



# **PLANEJAMENTO, GESTÃO E GERENCIAMENTO ESTRATÉGICOS!**

➤ **O QUE FAZER?**

➤ **COMO FAZER?**

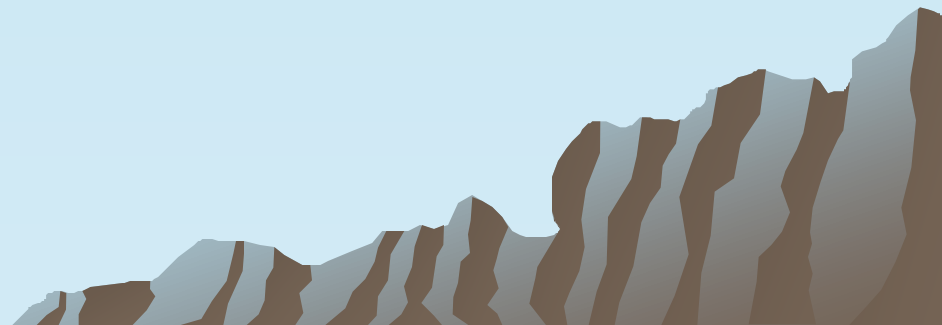
➤ **ONDE FOI FEITO?**

➤ **QUANTO VAI CUSTAR !!!!!**



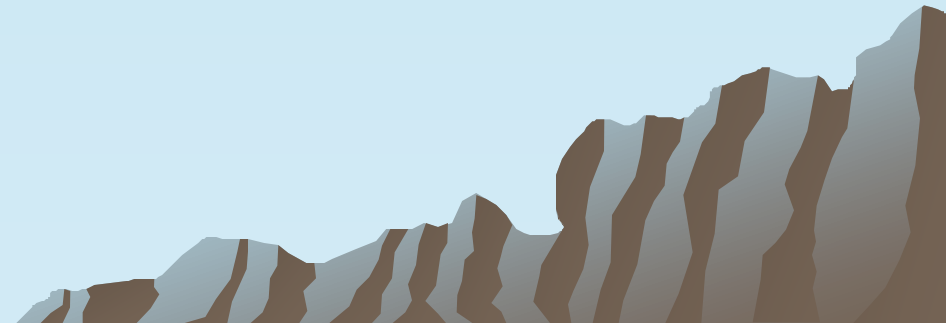
**I**

**ÁREAS DEGRADADAS**



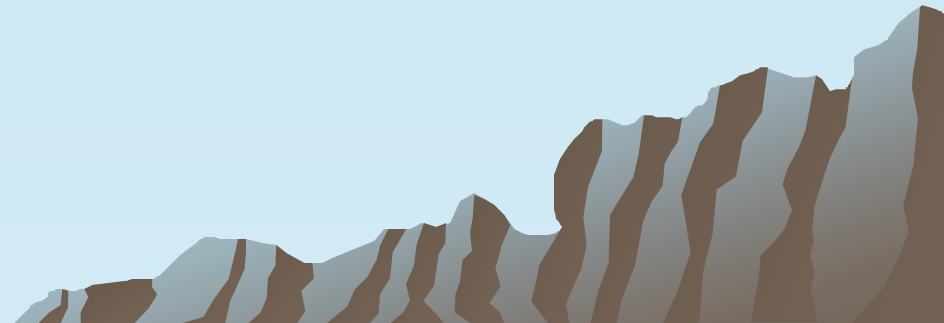
**II**

**ESTRADAS DEGRADADAS**



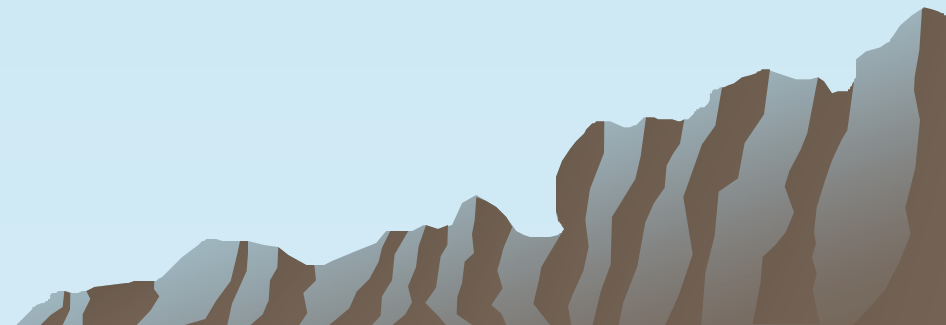
**III**

**NASCENTES**  
**DESPROTEGIDAS**



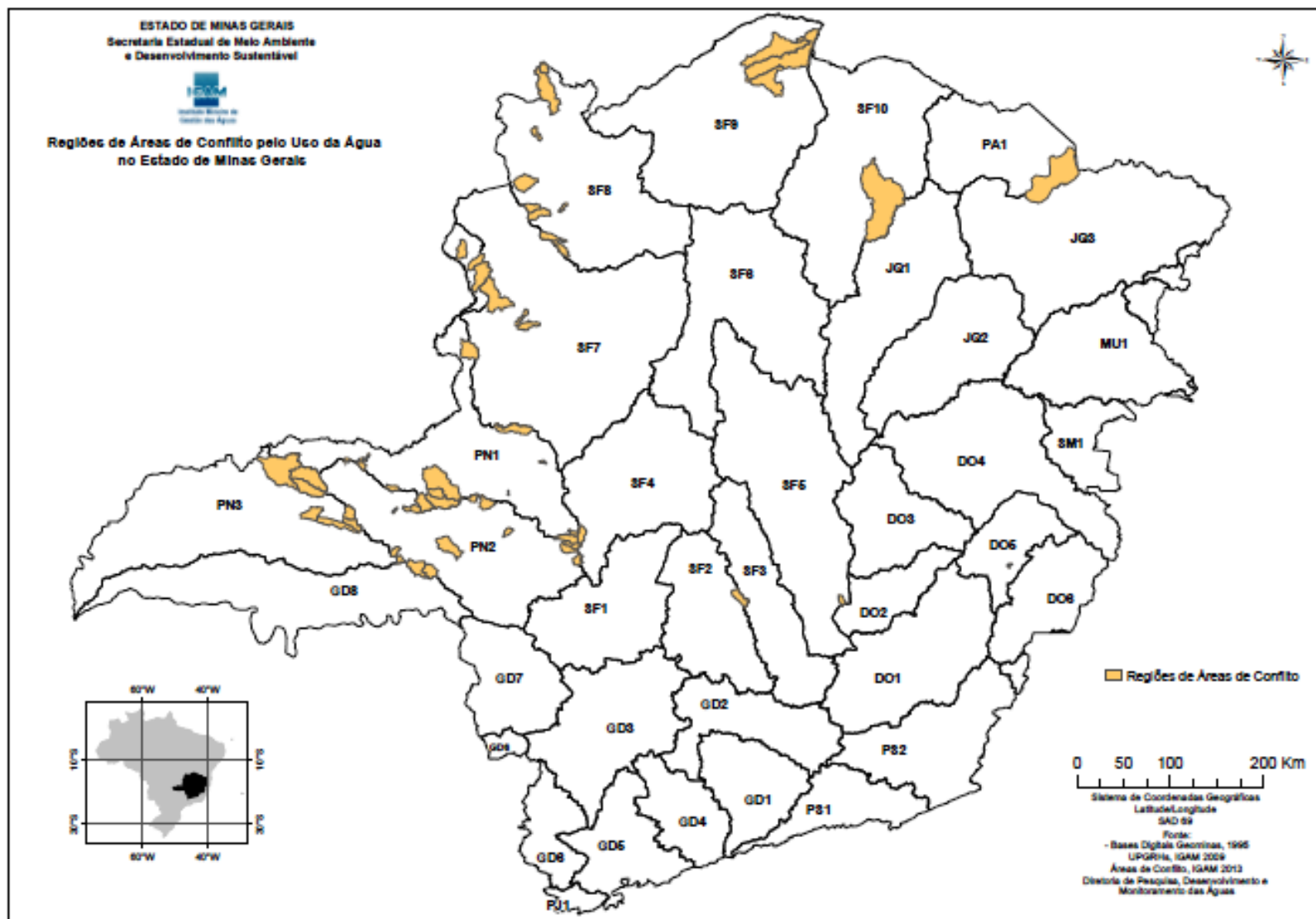
# *IV*

# *SOLAPAMENTO DE CÓRREGOS E RIOS*





# ÁREAS DE CONFLITOS



# **INFRAESTRUTURA REGIONAL**

## ➤ **FERROVIA CORINTO - ANÁPOLIS**



# **SOLUÇÕES**

**PROPOSTA DO EXECUTIVO  
FEDERAL, NÃO DO  
LEGISLATIVO.**

**"PLANO NACIONAL DE USO, MANEJO  
E CONSERVAÇÃO DO SOLO".**

- **Revitalização**
  - **Pagamento Serviços Ambientais**
    - **Agrotóxicos**
- 

# ALIANÇAS PARA MUDAR





# **OBRIIGADO!**

**Terezinha Lopes Santana**

**Pedagoga**

**Terezinha.unai@hotmail.com**

**38 9961-0788**

