

CODEVASF



Operador Federal do PISF

Projeto
São Francisco
Integração que transforma vidas



Brasília, 10 de maio de 2017

Principais dispositivos

- ✓ Define **competências e responsabilidades** aos órgãos e entidades **do SGIB**.
- ✓ Define o Plano de Gestão Anual - **PGA** (**repartição de vazões e rateio de custos; instrumentos de gestão; condições e padrões operacionais; tarifas a serem praticadas; garantias, etc.**).
- ✓ Estabelece que os **custos dos serviços** de adução de água bruta do PISF (**custos administrativos, operacionais e de manutenção – fixos e variáveis**) **serão ressarcidos pelos Estados** receptores mediante pagamento de tarifas.

PORTARIA nº 603/2012 – MI

Designou a Codevasf para exercer a função de Operadora do PISF

DECRETO nº 8.207/2014

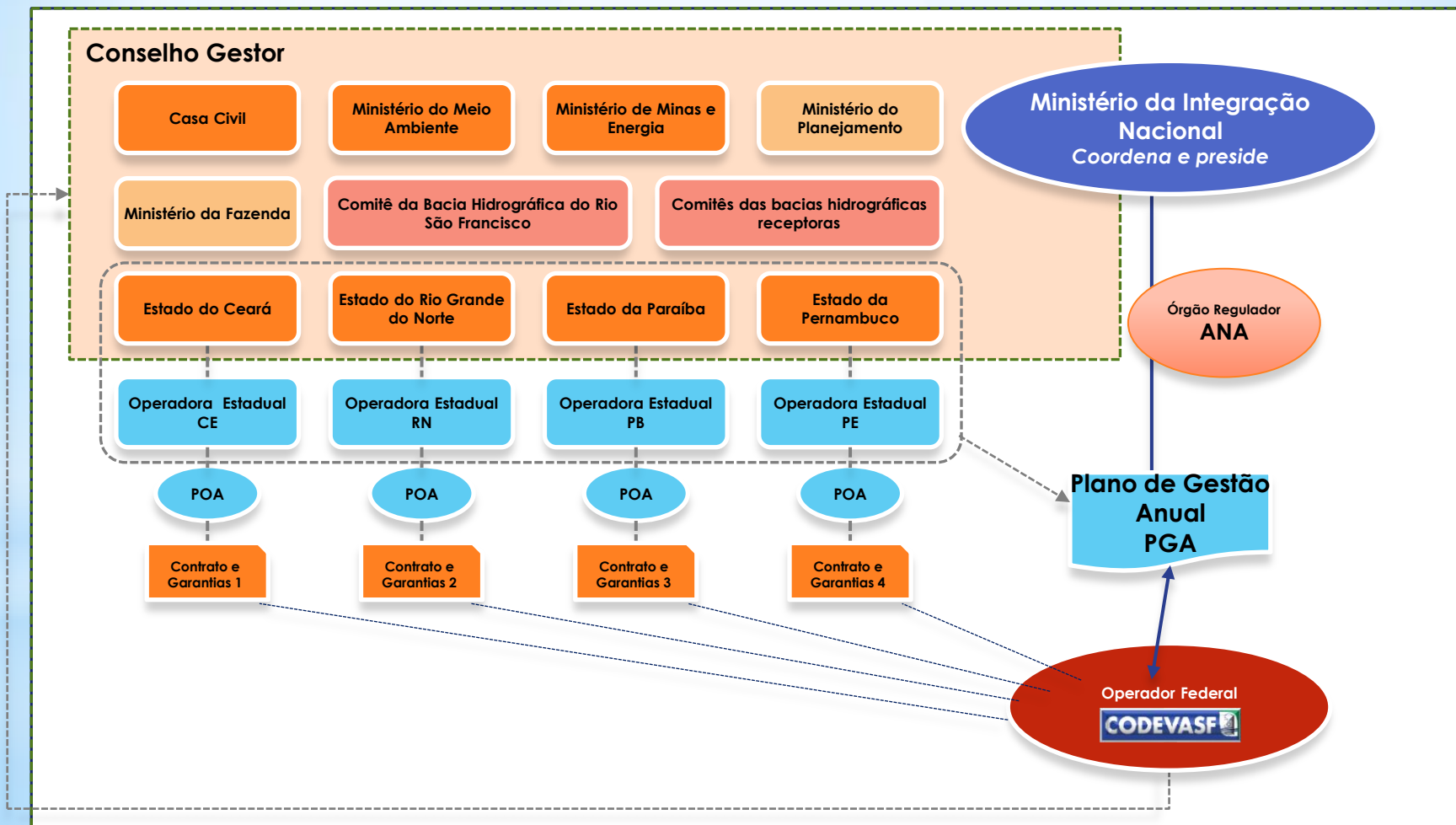
Altera o Decreto nº 5.995/2006, entre outras providências designou a Codevasf como Operadora Federal

Inciso IV, Art. 3º, Decreto nº 8.207/2014

“Art. 12. Compete à Operadora Federal exercer as funções necessárias à **operacionalização** e à **manutenção** da infraestrutura decorrente do **PISF**”

Sistema de Gestão do PISF

(Decretos 5.995/2006 e 8.207/2014)



ATIVIDADES CONCLUÍDAS e EM EXECUÇÃO

- ✓ Limpeza e conservação dos canais - lotes 11 e 12 - trecho V - do Eixo Leste – contrato concluído
- ✓ Vigilância de canteiro de obras – Em execução
- ✓ Locação de imóvel para armazenamento de equipamentos – Em execução
- ✓ Acompanhamento do comissionamento das obras e equipamentos, como preparação técnica da Operadora Federal - Em execução
- ✓ Elaboração do Modelo de Gestão: Contrato FGV – Em execução
- ✓ Participação na discussão com os Estados Receptores visando definir: forma de pagamento, garantias financeiras, início da cobrança pela prestação dos serviços, entre outras.

ENERGIA ELÉTRICA



ATIVIDADES CONCLUÍDAS e EM EXECUÇÃO

- ✓ Habilitações junto a ONS, CHESF, CCEE e ANEEL - Concluídas
 - Celebração dos contratos (CCT, CUST e acordos operativos)
 - Ato autorizativo da ANEEL
 - Adesão ao ONS e CCEE
- ✓ Contratadas garantias para o CUST, CCT e CCEE – Em andamento
 - *1ª Empresa Pública Dependente como Consumidor Livre de Energia Elétrica
- ✓ 5 Leilões de Energia Elétrica realizados para suprimento das EBs nos testes e enchimentos de 2014 a 2017
- ✓ Leilão para suprimento de Energia para 2017 – Em andamento

Bloco I – Ações Preparatórias

P1 – Plano de Trabalho



P2 – Cronograma Retroativo do PISF



Bloco II - Modelo de Gestão institucional

P3 – Modelo de Governança do PISF



P4 – Avaliação da Capacidade de Gestão de RH



Em
andamento

P5 – Estrutura Contábil e Patrimonial da CODEVASF



Bloco III – Sustentabilidade do PISF

P6 e P7 – Plano Diretor de Gestão



P8 e P9 – Plano de Gestão Anual



Em
andamento

P10 – Plano de Gestão Anual para o Primeiro Ciclo



P11 – Modelos de Instrumentos Contratuais



P12 – Arranjos de Garantias



P13 – Relatório Final consolidado



1. Finalização do Modelo de Gestão do PISF;
2. Execução das Atividades Operacionais delegadas (Energia Elétrica, O&M, Segurança Patrimonial, etc);
3. Acompanhamento das Atividades de Pré-operação;
4. Apoio da Codevasf nos Estudos de Concessão dos Serviços Operacionais;
5. Estruturação para execução da O&M até a Concessão;
6. Delegação do MI para Supervisão / Gerenciamento do Contrato de Concessão.

OBRIGADO!

SGAN 601, CONJ. I ED. DEP. MANOEL NOVAES
CEP: 70830-901, BRASÍLIA - DF, BRASIL
TEL.: 61 2028-4370
WWW.CODEVASF.GOV.BR